

31. STULLENSEMINAR des Geologischen Instituts

Exkursion ins Outback:
die Geologie der Flinders Ranges (S-Australien).

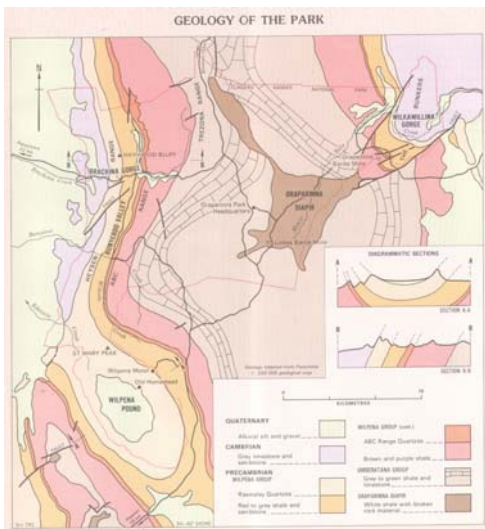
Olaf Elicki



Zwischen ca. 1 000 und 500 mio Jahren wurden im Gebiet der heutigen *Flinders Ranges* Sedimente in einem flachen, einer schwachen - doch kontinuierlichen - Subsidenz unterliegenden Meeresbereich abgelagert (*Adelaide Geosynklinale*). Die mächtige sedimentäre Abfolge beinhaltet eine einzigartige Fülle verschiedener Ablagerungsräume und ihrer Bewohner.

Die berühmte neoproterozoische *Ediacara* - Fauna, hervorragend aufgeschlossene kambrische Riffe, erste Schalenfaunen und sedimentäre Zeugnisse proterozoischer Vereisungen (*snowball Earth*) werden in einer Gesamtschau der geologische Entwicklung dieses Gebietes in diesem Zeitfenster vorgestellt.

Natürlich wird auch ein Eindruck von den atemberaubenden Landschaften und vom Flair des *Outback* vermittelt.



Geologische Übersichtskarte.
Flinders Ranges Nationalpark.

Ediacara Hills
